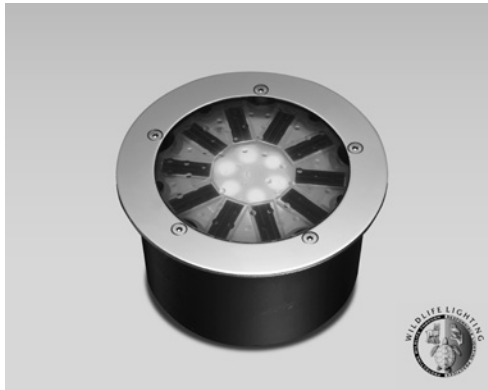
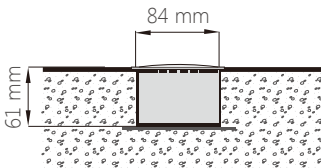


# Spezifikation

Seite 1 von 1  
20140618



Die METEOR Solar LED Bodenleuchte kombiniert moderne Technologie mit den besten Solarzellen, Stromspeicher und optischem Design, um Produkte zu erschaffen, die viele Jahre lang funktionieren werden.



# SH-270 Solar LED Boden

Wasserdicht / Keine Kabel

Typ: \_\_\_\_\_  
 Projekt: \_\_\_\_\_  
 Anzahl: \_\_\_\_\_  
 Hinweis: \_\_\_\_\_

## Allgemein

**Gewicht:** 0.55 kg

**Kantenbeschichtung:** Gebürstetes/Poliertes Edelstahl;  
Optional: SUS316 Edelstahl / Messing

**Linse:** GE superleichtes durchlässiges PC

**Gehäuse:** SUS304 Edelstahl, Aluminiumguss

**Stromspeicher:** Ultrakondensator

## Betrieb

**Betriebszeit:** Mindestens 12 Stunden (voll aufgeladen) 4-8 Stunden (Bewölkung)

**Zeit bis volle Aufladung:** 6 Stunden (direkte Sonneneinstrahlung)

**Schalter:** Lichtempfindlichkeit Auto Ein/Aus

## Umgebung

**Druckfestigkeit:** 1281 kg (Minimum)

**Betriebstemperatur:** -20°C~60°C

**Speichertemperatur:** -25°C~80°C

## Garantie

3 Jahre eingeschränkte Garantie. Ausführliche Informationen finden Sie auf [www.meteor-lighting.com](http://www.meteor-lighting.com).



## Bestellnummer:

Ex.SH270C-W-B-H

Modell	LED Farbe	Kantenbeschichtung	Gehäuse
SH270C (Produkt) SH270B (Akku)	A (Orange) B (Blau) G (Grün) R (Rot) W (Weiß) WW (Warmes Weiß)	B (Edelstahl gebürstet) P (Edelstahl poliert) B316 (SUS316 Edelstahl) BR (Messing)	H (Gehäuse und Ankerplatte im Lieferumfang enthalten) - (Ohne Gehäuse und Ankerplatte)

Farbe	LUX (Durchschnitt)
Weiß	90
Orange	40
Rot	100
Blau	95
Grün	60
Warmes Weiß	160

# METEOR

METEOR Solar LED behält sich das Recht vor, jederzeit Änderungen an diesem Produkt ohne vorherige Nachricht vornehmen zu können und solche Änderungen treten auf der Stelle in Kraft.

ILOS Corporation 19745 Colima Rd #1-807, Rowland Heights, CA 91748 P: 213.255.2060 F: 213.596.3704 [www.meteor-lighting.com](http://www.meteor-lighting.com)